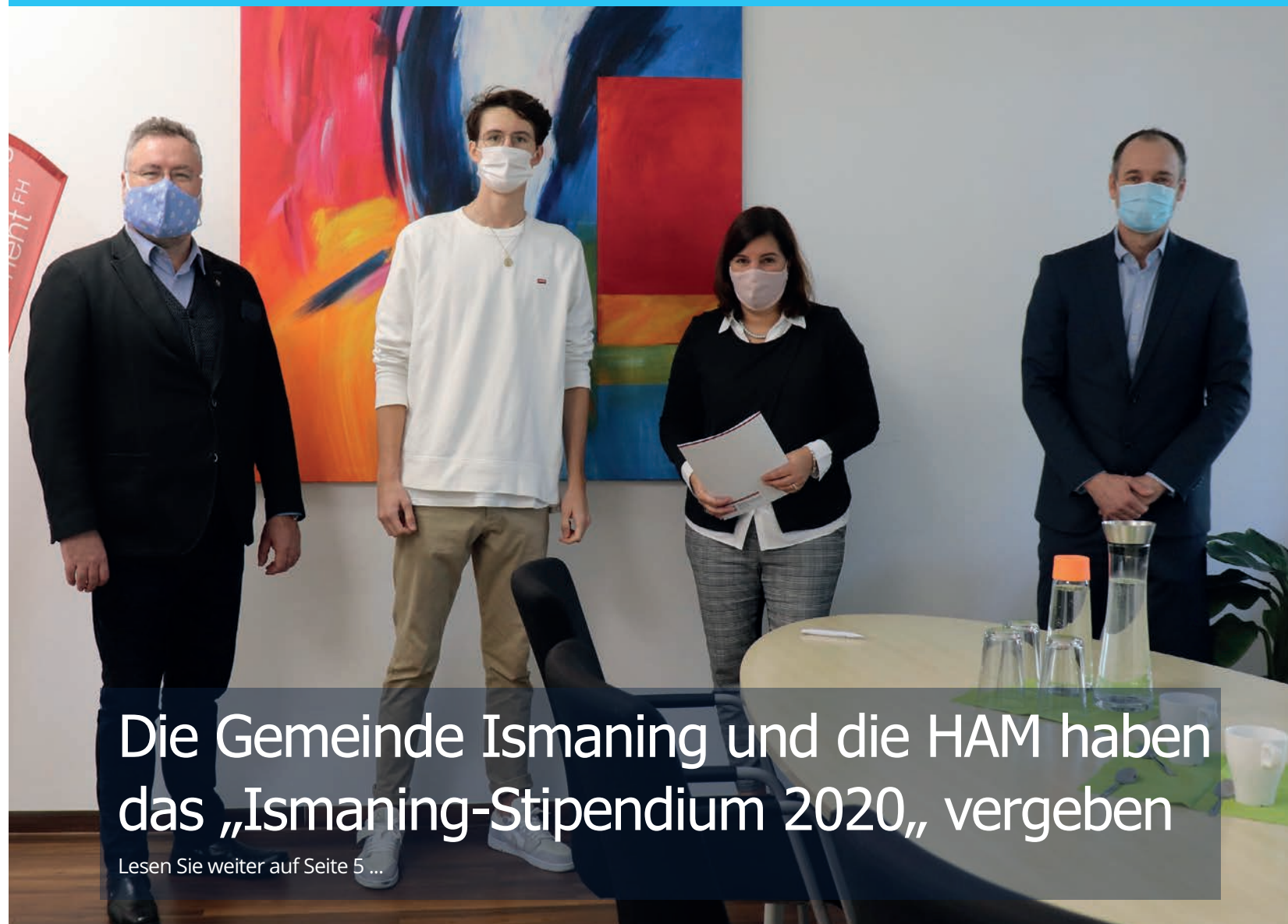


Ismaninger

RUNDSCHAU

Berichte und Informationen aus Ismaning und Fischerhäuser



Die Gemeinde Ismaning und die HAM haben das „Ismaning-Stipendium 2020,, vergeben

Lesen Sie weiter auf Seite 5 ...

FÜR SIE IN DEN BESTEN LAGEN



VON POLL
IMMOBILIEN®

Kompetente Immobilienberatung
VON POLL IMMOBILIEN Ismaning 089 - 41 11 927 0

„nacura“ - das asiatische Geheimnis von Energie und Lebenskraft...

Dr. Fritz Briem verbringt heute einen großen Teil seiner Zeit im thailändischen Bangkok. Seit 10 Jahren ist er für Thailands älteste Brauerei „Boon Rawd Brewery“ als Direktor für Technologie und Produktentwicklung der bekannten Marke „Singha“ verantwortlich.

Der Doktor der Brauereiwissenschaften ist ein international renommierter Spezialist in der Getränkeindustrie, Mitglied der „Extended Faculty of the World Brewing Academy in Chicago“ und Dozent an der Chulalongkorn University Bangkok. Nach Promotion in Weihenstephan war er als Berater, Leiter, Keynote Speaker und Lehrer auf allen fünf Kontinenten tätig und maßgeblich am Aufbau mehrerer Getränkezentren im Auftrag der Hanns-Seidel Stiftung in Brasilien und China beteiligt. Seinen „Philosophical Doctorate“ erhielt er unter anderem durch seinen Beitrag über den „Immunologischen Nachweis von Mikroorganismenenzymen und deren Auswirkungen“; als wissenschaftlicher Projektleiter arbeitete er im Bereich der Bestimmung der „Biogenen Amine“ (Allergieauslöser) in Getränken. Neben seiner Arbeit tauscht er sich seit über einer Dekade in ganz Asien regelmäßig mit Gelehrten, Mönchen und Philosophen aus. Seine große Faszination gilt den asiatischen Kräutermischungen mit außergewöhnlichen Wirkungsweisen.

Der Menschliche Körper ist es seit 2 Mio. Jahren gewohnt, sich Vitalstoffe aus der Nahrung zu holen – so ist unser Organismus angelegt. Deshalb hat Dr. Fritz Briem, mit seiner jahrzehntelangen Erfahrung um die natürliche asiatische Kräutermedizin, einen völlig anderen Ansatz:

Keine künstlichen Chemiecocktails, sondern 100% Naturstoffe – mit einer optimalen Bio-



Dr. Fritz Briem

verfügbarkeit. Die vom Körper benötigten Inhaltsstoffe werden direkt aufgenommen und dorthin transportiert wo sie gebraucht werden.

Nacura ist ein Premiumprodukt und birgt den Ansatz der jahrtausendealten, asiatischen, traditionellen Kräutermedizin. Ein Konzept, welches die Disbalance im Körper wieder ins Gleichgewicht bringt und da-durch Blockaden im Körper wieder gelöst werden. Die Unterbrechung des Energieflusses wird angeregt. Dr. Briem bürgt mit seinem Namen für „Nacura“ und seinem vielfach erprobtem Konzept durch zahlreiche Ergebnisse - basierend auf der traditionell Chinesischen, traditionell Thailändischen und Ayurvedischen Medizin. Zusammengefasst vereint Nacura die natürlich heilende Kräutermedizin Asiens mit der Kontrolle und Produktion in Deutschland - unter der Aufsicht von Dr. Briem als einen der führenden Getränkespezialisten und Gutachter.

„...Was ich heute denke, werde ich morgen sein – was gestern war, ist heute vorbei...“ Dr. Fritz Briem



Für Kinder und Jugendliche

Auf zur Sparwoche

26. bis 30. Oktober 2020

Morgen kann kommen.

Wir machen den Weg frei.

Kommt während der Sparwoche in eine unserer Geschäftsstellen und lasst Eure Spardose entleeren. Es warten tolle Geschenke auf Euch.

VR-Bank Ismaning
Hallbergmoos Neufahrn eG



Ein großes DANKESCHÖN an Gründerin Ingrid Schneider von Maria Schneider.



Diese Familie bildet eine Einheit. Auf dem Foto vier Generationen Schneiders.

30 Jahre Autocenter Auenstraße Eine besondere Erfolgsgeschichte

30 Jahre ist es nun her, da entschied Thomas nach reiflicher Überlegung ein zweites Standbein zum Karosserie- und Lackbetrieb Schneider zu etablieren.

Voller Tatendrang – dann schafft man es auch den Vater von seinen Träumen zu überzeugen. Und so kam es auch, die Eltern fuhren auf Weltreise und ließen Thomas mit den Worten “mach Du mal” zurück...

Letzte Woche feierte man dieses große Ereignis, natürlich unter Einhaltung aller Corona Vorschriften, mit Kunden, Freunden und Lieferanten. Ein wurde ein sehr gelungener italienischer Abend.

Innerhalb einer verrückten Bauphase musste eine Entscheidung getroffen werden: Welche Marke soll vertreten werden. Und wenn man ein Autonarr ist blieb damals nur eine Marke übrig: Lancia - 10facher Rallye Weltmeister und Auto mit italienischem Feeling. Delta Integrale und Lancia Thema, das waren die Reiz Objekte. Darin sah Thomas Schneider seine Chance.

Und schon gings los. 1 Mechaniker-Meister, 1 Verkäufer, 1 Servicemitarbeiter und Thomas die allesamt keine Ahnung hatten auf was sie sich da eingelassen hatten. Die ersten Autos wurden nicht mal geliefert, die mussten selbst abgeholt werden.

Aufgrund des enormen Verkaufserfolges war man schnell einer der größten Lancia Händler des Landes und Händler des Jahres - stießen aber auch oft an ihre Grenzen.

Zur Erinnerung – das war die Zeit von Fax - ohne Internet – kein Handy kein Email. Und dann kam der Tag von 1860, Lancia wurde Hauptsponsor der 60er und Schneider sollte die Jungs in Punkto Kfz betreuen.

Die Jahre vergingen und so wurde aus dem Fiat Konzern mit den Marken Fiat - Alfa Romeo -Lancia - Abarth und dem Chrysler Konzern mit Dodge Ram, Chrysler und Jeep die FCA Group. Und Autohaus Schneider, kurz ACA, wurde mit dem Vertrieb dieser Produkte beauftragt.

Heute ist das Autohaus Schneider wirklich breit aufgestellt. Mit diesen Marken will man nun die nächsten Jahre bestehen.

Auch die örtlichen Vereine konnten in all den Jahren unterstützt werden.

Von EC Hedos (Eishockey) über den FC Ismaning – FC Grüne Heide (Fußball) zum TC Ismaning - TC Garching (Tennis) – TSV Ismaning über den MTB Club München (Mountain Bike) und den VfB Hallbergmoos-Goldach mit der Hallberger Fußballschule – Beachvolleyball Team Kulzer – Dollinger, ACA war für fast alle da.

Und heute - nach überstandener Weltwirtschaftskrise, Korea Krise und den Auswirkungen der Abwrackprämie sowie mehreren Umbau- und Erweiterungsbaumaßnahmen, diversen Benzin- und Dieselkrisen - versucht die Familie Schneider geschlossen, die Corona Krise zu meistern.

Aber mit einer solchen Familie (Thomas Schneider sagte mal, in ihren Adern fließe kein Blut sondern Benzin) und mit tollen Mitarbeitern werden sie auch diese schwere Aufgabe meistern.

Aber egal ob Elektro, Hybrid, Benziner oder Diesel...

ACA KÖNNEN ALLES.

Wir wünschen weiterhin viel Erfolg.



Thomas und Marion Schneider.



Wir schützen uns und unsere Kunden, denn
Ihre Gesundheit ist uns wichtig!
Wir sind weiterhin gerne für Sie da

W. B. C.

W.B.C. Dienstleistung GmbH
Erching 10 - 85399 Hallbergmoos
Tel.: 0811-999 799 77
info@wbc-dienstleistung.de
www.wbc-dienstleistung.de

Entsorgungen

Gewerbe & Privat

Containerdienst

Messi-Müll-Problemwohnungen

Wohnungsauflösung

Jacky's

Wir suchen Verstärkung ab sofort

Arbeitszeiten verhandelbar

Bitte melden bei:
Jacky's Coiffeur
Münchener Straße 77
85737 Ismaning
Tel.: 089 966 066
E-Mail: info@jackys-coiffeur.de



Il Buongustaio

Italienische Tradition

Ristorante - Pizzeria
Partyservice - Heimservice

Traditionelle Italienische Küche
Reichhaltige Auswahl an Pizzas, Pasta,
Fleisch - und Fisch-Gerichte

Freisinger Strasse, 30 - 85737 Ismaning
Tel. 089 9620 1471 - www.ristorante-il-buongustaio.de



IT. Computerservice vom Fachmann



- Behebung aller Probleme rund um Computer, Internet, Telefon & TV (Privat- und Firmenkunden)
- Service, Beratung, PC-Verkauf
- 16 Jahre Kompetenz & Vertrauen
- Service direkt beim Kunden oder im Büro in Unterföhring inkl. Maske und Abstand

Terminvereinbarung: 089/ 9500 1501

Frank P. Judas | fpj-media.de | info@fpj-media.de

Restaurant **POLITIA**
ΠΟΛΙΤΕΙΑ

Im Bürgerhaus Unterföhring • www.restaurant-politia.com
Email: politia@buergerhaus-unterfoehring.de

Suchen Sie noch die richtige
Location für Ihre Firmen- oder Familienfeier?

Lassen Sie sich von unserer
feinen kretischen, mediterranen
Küche verwöhnen!

Außerdem für Sie!
Veranstaltungsräume für Firmen- und Privatfeiern
sowie unsere Kegelbahn
Münchner Str. 65, 85774 Unterföhring, Tel. 089 - 90 770 582,
Täglich von 11.30 bis 0.00 Uhr, Mo. Ruhetag
Montag RUHETAG



Wir suchen ab sofort Verstärkung

Voll /Teilzeit am besten mit Erfahrung

Isa's Imbiss
Bahnhofstr. 20 in Ismaning- Tel. 0172 922 7285

Hurra!
Wir konnten unser Personal
aufstocken und können
Ihnen auch kurzfristiger wieder
zur Verfügung stehen.



Fronius Haustechnik GmbH

Sanitär • Heizung • Solarfach

Telefon: 0 89 / 96 85 19
Dr.-Schmitt-Str. 3 • 85737 Ismaning
www.fronius-haustechnik.de

Die Gemeinde Ismaning und die HAM haben das „Ismaning-Stipendium 2020“ vergeben

Die Hochschule für angewandtes Management (HAM) hat gemeinsam mit der Gemeinde Ismaning das „Ismaning-Stipendium 2020“ vergeben. Bei dem Stipendium handelt es sich um ein Teilstipendium, das 50 % der Studiengebühren für die HAM über einen Zeitraum von 12 Monaten umfasst. Das Teilstipendium wird jährlich an die besten Studierenden mit Wohnsitz in Ismaning in den Management-, Sport-, und Psychologiestudiengängen der Hochschule vergeben. In diesem Jahr fand die feierliche Urkundenübergabe gemeinsam mit dem Bürgermeister Herrn Dr. Greulich an der Hochschule für angewandtes Management in Ismaning statt.

„Als Hochschulgemeinde freuen wir uns, dass wir auch in diesem Jahr das Ismaning Stipendium gemeinsam mit der HAM vergeben dürfen. Ein Gespür für innovative Studiengänge beweist die HAM mit ihrem Studienprogramm Sportjournalismus, der zu diesem Wintersemester das erste Mal startet. Stipendiat Jonas Pfründer gehört zu der ersten Studiengruppe des neuen Angebots“, so der Bürgermeister Dr. Greulich.

Mit dem „Ismaning Stipendium 2020“ wurde in diesem Jahr Jonas Pfründer ausgezeichnet. Er studiert am Standort Ismaning den neuen Bachelor-Studiengang Sportjournalismus. Herr Pfründer überzeugte das Auswahlkomitee durch sein aussagekräftiges Motivationsschreiben, in dem seine Leidenschaft für den Sport sehr deutlich wird und der Studiengang Sportjournalismus sowie das semivirtuelle Studienkonzept ideal für ihn geeignet ist. „Jonas Pfründer hat uns als Person, mit seinen Unterlagen und durch seine Motivation überzeugt und wir freuen uns, ihn als Studierenden in unserem neuen Studiengang Sportjournalismus begrüßen zu dürfen“, so Prof. Dr. Dr. Claudius Schikora, der Präsident der Hochschule.

Die HAM bietet ihre systemakkreditierten Studiengänge im blended-learning Format (Online-Studium mit 5x2 Präsenztagen pro Semester) an. Dieses betont neben der fundierten wissenschaftlichen Ausbildung auch eine intensive Anwendungsorientierung. In den Seminaren vertiefen die Studierenden anhand verschiedener Praxisbeispiele ihr Wissen. Zudem vermittelt ein obligatorisches Praxissemester in den Bachelor-Studiengängen einen Einblick in mögliche Berufsfelder.

Über die Hochschule für angewandtes Management

Die Hochschule für angewandtes Management (HAM) ist mit über 3.500 Studierenden die größte private Hochschule Bayerns mit Sitz in München/Ismaning und ihren Studienzentren in Berlin, Dortmund/Unna, Frankfurt a. M., Hamburg, Mannheim*, Neumarkt, Treuchtlingen und Wien. Alle Studiengänge sind staatlich anerkannt und akkreditiert. Damit bieten die Studienabschlüsse auch internationale Anschlussmöglichkeiten und garantieren die Gleichwertigkeit zu staatlichen Hochschulen. Das semivirtuelle Studienkonzept kombiniert auf innovative Weise die Vorteile eines Fernstudiums mit denen eines Präsenzstudiums und ist Teil des Hochschulleitbildes. Dieser Ansatz ermöglicht problemlos ein berufsbegleitendes Studium ohne Verdienstausschlag.

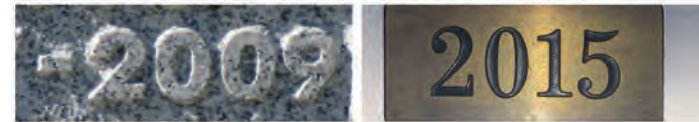
Ismaninger Jahreszahlen



Lösung 2008:
Kapelle Kolomansau

Lösung 1955:
Metzgerei Beck

Und hier gleich zwei weitere Jahreszahlen:



Licht & Kunst e.V. • www.lichtkunst-ismaning.de

Brandy's Beauty Car & Room

Hausbesuche möglich

- Kosmetik
- Maniküre / Pediküre (med.)
- Wimpern/Augenbrauen färben und zupfen
- jetzt auch Enthaarungen mit Wachs

Tina Brandl - Tel. 0172 / 30 11 333
auch bei Dream Cut in Ismaning




nacura

Das asiatische Geheimnis von Energie und Lebenskraft!

Der natürliche Powerdrink für **SEELENSTÄRKE**

Als hochwertiges Elixier ermöglicht Ihnen Nacura:

- ⊙ innere Ausgeglichenheit
- ⊙ einen lebendigen Energiefluss
- ⊙ allgemeines Wohlbefinden
- ⊙ einen regen Stoffwechsel
- ⊙ Zellschutz vor oxidativem Stress

✓vegan
✓alkoholfrei

Jetzt bestellen:
www.nacura.eu

Private Kleinanzeigen bis zu zwei Zeilen:
KOSTENLOS



Ausbildung bei den Gemeindewerken Ismaning erfolgreich abgeschlossen

Natalie Moser, Fachangestellte für Bäderbetriebe im Hallenbad Ismaning, und Selina Dorn, Fachkraft für Abwassertechnik im Klärwerk Ismaning, haben ihre Ausbildung erfolgreich abgeschlossen. Bürgermeister Dr. Alexander Greulich, Werkleiter Franz-Josef Loscar und Petra Eberl (Sachgebietsleiterin Personal) gratulierten den beiden Absolventen, beide

beschäftigt bei den Gemeindewerken Ismaning, zur erfolgreich bestandenem Abschlussprüfung.

Beide Kolleginnen haben einen unbefristeten Arbeitsvertrag erhalten und werden die Teams im Hallenbad und im Klärwerk weiterhin tatkräftig unterstützen.

Wir freuen uns sehr, dass wir unseren jungen Nachwuchskräften eine gute be-

rufliche Perspektive geben können und durch die Ausbildung im eigenen Haus hervorragende Fachkräfte gewinnen konnten und können, so Bürgermeister Dr. Greulich.

Die Gemeinde gratuliert zur erfolgreich abgeschlossenen Ausbildung!

Foto: Ursula Baumgart

Quelle: Gemeinde Ismaning

SPD Ismaning informiert: Beschluss für die Zukunft

Bei der letzten Gemeinderatssitzung wurde ein Beschluss für 2023 gefasst.

Einen Wirtschaftsreferenten, den wünschte sich die CSU Fraktion schon seit längerem, letzter Antrag 2015. Jetzt, beim gemeinsamen Antrag mit der Fraktion der Grünen und dem Gemeinderat der FDP zusammen durfte sich jeder noch einen weiteren Referenten dazu wünschen.

So kam noch einer für die Nachhaltigkeit und für die Digitalisierung dazu! Oder gleich ein Referat für alles Drei?

Dass Ismaning finanziell eine starke Gemeinde ist, wissen die meisten BürgerInnen, dass wir über keine Industriebrachen oder große Grundflächen verfügen, die an Gewerbetreibende verkauft werden sollen, auch.

In Gegenteil, die meisten BürgerInnen wünschen sich die Erhaltung des Ortsbildes sowie die Nachverdichtung unserer Gemeinde in einem gesunden Verhältnis unter Beachtung der sozialen Infrastruktur.

Eine Weiterentwicklung des ökologischen Fußabdruckes war der SPD Fraktion immer ein Anliegen: Wie die Nutzbarmachung der Geothermie oder das Ökostromangebot.

Beim Thema Nachhaltigkeit sei an die Übernahme des Strom- und Gasnetzes schon vor Jahrzehnten erinnert und die Betreibung der Gemeindewerke und damit keine Abhängigkeit von Großkonzernen.

Die Nachhaltigkeit reicht vom Energiesparförderprogramm von 1992 bis zum nachhaltigen ökologischen Bauen.

Nicht umsonst hat der Leiter der Energieagentur Ebersberg-München das hohe Engagement Ismanings herausgestellt und unserer Gemeinde als „best-practice-Beispiel“ vorgeschlagen!

Als eine der ersten Gemeinden hat Ismaning einen eigenen Systemadministrator eingestellt; mittlerweile sind es vier.

Die Aufgaben und Anforderungen werden mehr werden. Das gilt für alle Berei-

che und wird auch in Zukunft mehr gemeindliche Fachleute erforderlich machen.

So wurde dann auch ein weiser Beschluss für die Zukunft 2023 gefasst!

Spätestens zum Zeitpunkt der Bezugsfertigkeit des Technischen Rathauses für die Bereiche Wirtschaftsförderung, Nachhaltigkeit und Digitalisierung in geeigneter Form erforderliche Stellen im Stellenplan vorzusehen.

(Mit einer Gegenstimme beschlossen)

Das einzig Gute an dem Antrag war, dass man sich wieder vor Augen führte was alles und auf wie vielen Gebieten die Gemeinde tätig und engagiert ist.

Aber wie heißt es doch:

Das Bessere ist der Feind des Guten! (Voltaire)

Johanna Hagn
SPD Fraktion



Trauer um Manfred Schulz

Der Vereins- und Familienmensch, Kommunalpolitiker und Ismaninger Original Manfred Schulz ist am 04. Oktober 2020 nach schwerer Krankheit verstorben. Er hatte noch viel vor.

Viele werden ihn aus der Schulzeit in Ismaning gekannt haben. Oder aus seiner aktiven Arbeit in verschiedenen Vereinen in Ismaning und Unterföhring. Oder vielleicht als begeisterungsstarken Kollegen. Nicht wenige kannten ihn aufgrund seines jahrelangen politischen Engagements. Oder einfach als Genießer, als guten Gesprächspartner und als engen Freund.

2002 kandidierte Manfred Schulz für die CSU und 2014 für die Grünen als Bürgermeister für Unterföhring. Als Gemeinderat konnte er dort viele Jahre lang seinen

Tatendrang und sein Engagement in wertvolle politische Arbeit umsetzen. Nach seinem Umzug zurück in seinen Heimatort Ismaning engagierte er sich im Ortsverband der Grünen und trat dort bei der Kommunalwahl 2020 als Gemeinderat an.

Seit Anfang 2019 kämpfte er mit Optimismus und Willensstärke gegen den Krebs. Selbst vom Krankenhaus aus und bei seinen Aufhalten zuhause setzte er sich weiterhin für seine Mitmenschen und seinen Ort ein. Das Engagement für die Gesellschaft hat ihm immer viel bedeutet.

Er wird von seiner Familie, seinem lieben Sohn, seinen Freunden, Bekannten, Kollegen und seinen Parteifreunden sehr vermisst.

Bündnis 90/Dei GRÜNEN



Allerheiligen 2020 – Segen und Gedenken in Stille

In Stille findet in diesem Jahr die Segnung und der Gang an die Gräber zu Allerheiligen statt. Wegen der Corona-Pandemie wird es keine gemeinsame Feier geben;

gerade an den alten Friedhöfen könnten die notwendigen Corona-Abstände nicht eingehalten werden. Die Seelsorger werden daher die Segnung in Stille vornehmen, ohne dass ein fester Zeitpunkt dafür angegeben wird. Im Lauf des Allerheiligen- und natürlich des Allerseelentages können die Angehörigen die Gräber zu einem beliebigen Zeitpunkt besuchen und ebenfalls in Stille der Verstorbenen gedenken. Natürlich können die Angehörigen auch selbst die Gräber mit Weihwasser besprengen. In der Woche vor Allerheiligen steht Weihwasser sowie ein Bild mit einem „Gebet am Grab“ in den Kirchen zum Mitnehmen bereit.

Wer glaubt und auf Gottes Barmherzigkeit vertraut, darf wissen, dass wir Menschen geliebt sind und gehalten – im Leben und im Tod. Wer glaubt und seine Hoffnung auf den lebendigen Gott setzt, darf sich verbunden wissen – mit Verstorbenen und Lebenden. Wer glaubt und auf die Liebe baut, die uns zugesagt ist, darf wissen, dass diese Liebe uns trägt – in Zeit und Ewigkeit.

Segen und Gedenken der Verstorbenen sind lebendige Zeichen dieses Glaubens und dieser Verbundenheit über alle Grenzen hinweg.

Uli Hofmann, Pastoralreferent

Ismaninger Rundschau, 23. Oktober 2020



clever-fit.com

clever
fit

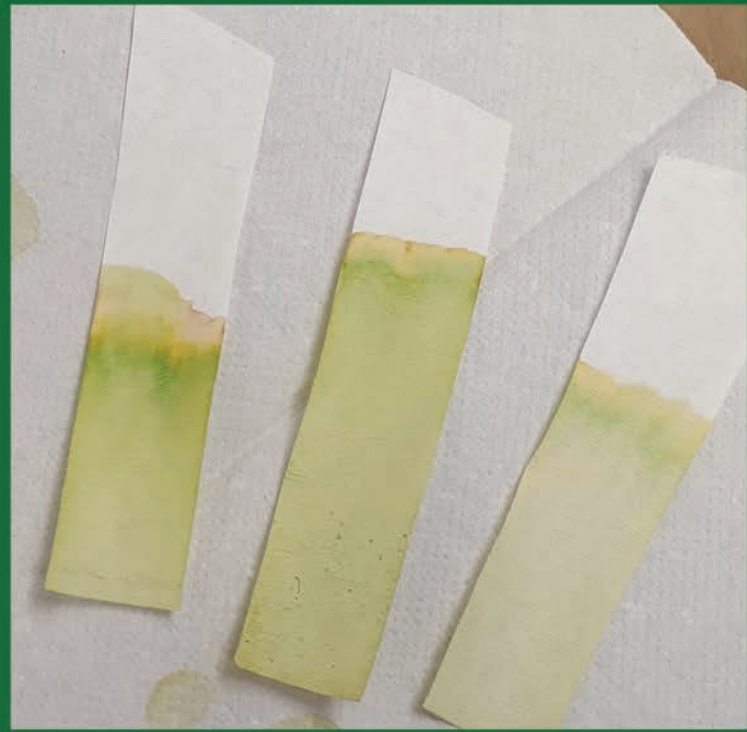
JETZT
ANMELDEN &
BIS ENDE 2020
GRATIS
TRAINIEREN!

FIT WÄR jetzt clever.

Weil du nicht alt,
sondern Next Level bist.

clever fit Ismaning
Oskar-Messter-Str. 25 · 85737 Ismaning
T 089 37943404 · studio@ismaning.clever-fit.com

* Jetzt anmelden und bis Ende 2020 kostenlos trainieren, danach Wechsel in den Normaltarif. Zzgl. einmaliger Karten- und Verwaltungspauschale von jeweils 19,90 € (insgesamt 39,80 €) und einer halbjährlichen Servicepauschale von 19,90 €. Bei einer Mindestvertragslaufzeit von 12 Monaten. Ein Angebot eines Studios der CLEVER-FIT ISMANING GmbH, Oskar-Messter-Str. 25, 85737 Ismaning.



Dem Geheimnis der bunten Blätter auf der Spur

Die Tage werden kürzer, die Sonne scheint weniger, es wird kälter. Der Herbst hat eindeutig Einzug gehalten. Das ist nicht zuletzt auch für jedermann aufgrund der vielen bunt gefärbten Bäume erkennbar.

Aber warum werden Blätter eigentlich bunt? Und woher kommt die bunte Farbe überhaupt? – Das wollten die Kleinen Forscher der Ganztagsklassen 1 und 2 der Grundschule Camerloherstraße herausfinden.

Zunächst haben wir vor der Schule Ausschau nach bunt belebten Bäumen gehalten und jeweils ein paar grüne Blätter von Buche, Weinlaub und Ahorn gesammelt. Wieder in der Werkstatt angekommen, haben die Teams die Blätter in kleine Stücke geschnitten. Mit einer Schutzbrille ausgerüstet wurden die Blattstückchen dann unter Zugabe von Brennspiritus sowie einer Prise sauberem Sand im Mörser zu einem Brei zerstampft. Dabei wurden die Zellwände zerstört und die Blattfarbstoffe (u.a. Chlorophyll) aus den Zellen herausgelöst. Das war ganz schön anstrengend; aber es hat sich gelohnt. Im Mörser hatte sich eine grün leuchtende Flüssigkeit gebildet, die wir

in ein Becherglas abgegossen haben. Von anderen Farben war jedoch keiner Spur.

Die Kinder haben überlegt, wie man die eventuell ebenfalls in der Flüssigkeit enthaltenen Farben sichtbar machen könnte. Dabei erinnerten sie sich an das Verfahren der Chromatographie, welches sie bereits von einem früheren Experiment kannten (hierbei hatten wir die Farbpigmente eines schwarzen Filzstiftes mithilfe von Filterpapier und Wasser aufgetrennt). Die Kinder haben also das Ende eines Streifens weißen Filterpapiers in die grüne Flüssigkeit getaucht und konnten beobachten, wie diese sich mit der grünen Flüssigkeit vollzog. Wenig später setzte sich am oberen Rand ein gelber Streifen ab.

Wir konnten also nachweisen, dass sich in den Blättern bereits unterschiedliche Farbpigmente befinden, der grüne Farbstoff Chlorophyll jedoch die anderen überstrahlt. Erst wenn das Chlorophyll im Herbst für den Winter im Baumstamm und der Wurzel eingelagert wird, werden auch die anderen Farbstoffe sichtbar.

Anne Kohn, Ganztags an der Camerloherstraße

Warum wir ALLE auf unsere sozialen Kontakte achten müssen

Liebe Ismaningerinnen und Ismaninger, die Zahl der Corona-Infizierten wächst leider wieder deutlich an, so auch in Ismaning. Wir müssen deshalb vermehrt auf unsere sozialen Kontakte achten.

Je konsequenter wir uns in Achtsamkeit und Abstandhalten üben, desto schneller können wir wieder zu einer – wenn auch eingeschränkten – Normalität zurückkehren. Ich bitte Sie eindringlich, nehmen Sie die Regelungen ernst! Jeder Einzelne von uns muss entsprechend handeln. Seien Sie nicht leichtsinnig! Es gibt keinen Grund für eine Entwarnung.

Passen wir also auf uns und unsere Liebsten auf.

Lernen wir im täglichen Leben gewissenhaft mit dem Virus umzugehen und die Risiken einer Infektion auf ein Minimum zu reduzieren. Ich bitte Sie um Vorsicht und Einhaltung der Schutzmaßnahmen für Sie und Ihre Mitmenschen.

Halten wir zusammen! Nehmen wir Rücksicht! Bleiben wir gesund!

Ihr Dr. Alexander Greulich
Erster Bürgermeister



Ismaninger Rundschau, 23. Oktober 2020



Gelungener Auftakt bei den Wolffkran Open

Wie in den vergangenen Jahren durften „die Kleinen“ auch die Wolffkran Open 2020 eröffnen. Bei der vierten Ausgabe des Flughafens München Kids Cup, der traditionell im Rahmen des ATP Challenger-Turniers ausgetragen wird, eiferten trotz kühler Temperaturen fast 100 Kinder in den Altersklassen U8 bis U12 ihren Idolen auf dem Court nach. Das Nachwuchsturnier hat sich mittlerweile als größtes bayerisches Turnier in diesen Altersklassen etabliert.

Mit dem Qualifikationsbewerb startete am Samstag, den 17.10. die „Internatio-

nale Hallenmeisterschaft von Bayern“ bei den Herren. Die vierte Auflage des 44.820 Euro dotierten Turniers der ATP Challenger Tour kann mit dem stärksten Teilnehmerfeld ihrer Turniergegeschichte aufwarten. In diesem Jahr war eine Welt-ranglistenplatzierung besser als Platz 202 nötig, um bei der Meldung einen sicheren Platz im Hauptfeld zu ergattern. Somit darf auch bei den Wolffkran Open 2020 ein perfekter Mix aus Internationalen Weltklassenspielern, nationalen Topspielern und talentierten Spielern der NextGen bewundert werden.

Da in diesem Jahr leider keine Tickets für die Wolffkran Open in den Verkauf gehen, liegt der Fokus auf der digitalen Berichterstattung. Zahlreiche Informationen rund um das Turnier und die Spieler können neben der Website auch in den Sozialen Medien wie Facebook und Instagram abgerufen werden. Wie schon im Laufe des gesamten Turniers können auch am Finalwochenende alle Matches auf der Website www.wolffkran-open.de via Liveticker und im Livestream verfolgt werden.

Quelle: TC Ismaning

Austauschfrist für alte Holzöfen endet im Dezember

In diesem Jahr läuft die Austauschfrist für alte Holzöfen ab. Für Besitzer von Öfen, die vor 1995 errichtet wurden, heißt es Ende des Jahres unter Umständen Abschied zu nehmen. Denn alte Kamin- und Kachelöfen, aber auch Heizkamine für Festbrennstoffe wie Holz und Kohle überschreiten in vielen Fällen den gesetzlich festgelegten Schadstoffausstoß, insbesondere die Emissionswerte an Feinstaub und Kohlenmonoxid.

Diese alten Öfen tragen dadurch deutlich zur Luftbelastung bei. Der Kaminkehrer entscheidet anhand des Typenschildes, ob die Öfen stillzulegen sind. Ggfs. sind Einzelbescheinigungen oder Messergebnisse vorzulegen. Nur zum Teil können die Geräte nachgerüstet werden. Neue Holzheizungen müssen die zweite Stufe des Ersten Bundesimmissionschutzgesetzes einhalten. Sie emittieren bis zu 90 % weniger Staub und Schad-

stoffe und verbrauchen bis zu einem Drittel weniger Brennstoffe. Laut nationalem Energie- und Klimaplan soll der Einsatz von Holz als fast CO2-freier Brennstoff von derzeit 14 %-Anteil am Wärmesektor bis 2030 verdoppelt werden. Die Umrüstung auf moderne Holzcentralheizungen werden deshalb auch entsprechend gefördert.

Quelle: Gemeinde Ismaning

Figurentheater Knuth spielt „Die Prinzessin auf der Erbse“ (nach Hans Christian Andersen)

Am Montag, 2. November 2020 um 16.00 Uhr im Bürgersaal

Was macht eine Erbse in der königlichen Schatzkammer? Das fragt sich die kleine Prinzessin Mimi, die eine Erbse zwischen wertvollem Schmuck, Edelsteinen und Goldtalern gefunden hat.

Vielleicht kennt ihr Diener Gaston die Antwort auf ihre Frage. Und siehe da, er kennt sie und erzählt der kleinen Mimi die Geschichte von einem sehr, sehr sensiblen und feinfühligem Prinzen, der in

die Welt hinauszog, um eine wahre Prinzessin zu finden.

Für Kinder ab 4 Jahren. Der Eintritt ist frei. Eine Anmeldung per E-Mail an bibliothek@mail-ism.de ist zwingend erforderlich. Aufgrund der Corona-Schutzmaßnahmen ist die Teilnehmerzahl begrenzt und der Besuch nur mit Voranmeldung möglich.

Gemeindebibliothek Ismaning





Erntedank in Ismaning 2020

Dieses Jahr durften wir uns gleich über zwei mit Ismaninger Feldfrüchten reich geschmückten Erntedankaltäre freuen. Einer im Innenhof unserer Pfarrkirche, wo auch am Sonntag die hl. Messe gefeiert

wurde und einer im Innenraum. Ein herzliches „Vergelt’s Gott“ für diese Gaben gilt Fam. Johann Grüner, Fam. Nikolaus Kraus, Fam. Adolf Sieber, Fam. Max Sigl, Fam. Christian Soller, Fam.

Franz Soller, Fam. Mathias Widmann, der Konditorei Kraus und dem Blumengeschäft Neuhauser für das wie immer beeindruckende Arrangement. B. Buhn (PGR Ismaning)

Ismaning will neue Stellen für zentrale Ansprechpartner für die Themen Wirtschaft, Nachhaltigkeit und Digitalisierung schaffen

Im Juli hatte die CSU/FDP Fraktionsgemeinschaft gemeinsam mit der Fraktion Bündnis 90/Die Grünen den Antrag zur Etablierung eines Referats für Wirtschaft, Nachhaltigkeit und Digitalisierung mit einer hauptamtlichen Referentenstelle für die Gemeinde Ismaning eingebracht. Diese Stelle sollte auf Wunsch der AntragstellerInnen zeitnah ausgeschrieben werden, um zügig eine Unterstützung bei der Bewältigung der durch die Covid-19-Pandemie hervorgerufenen Probleme und einer nachhaltigeren und ökologischeren Ausrichtung der lokalen Wirtschaft zu ermöglichen.

Der Antrag wurde kontrovers diskutiert und der Gemeinderat hat sich letztendlich auf einen Kompromiss geeinigt, der mit großer Mehrheit angenommen wurde. Es werden nun sogar mehrere neue Stellen geschaffen, die verstärkt die Bereiche Wirtschaft, Nachhaltigkeit und Digitalisierung abdecken sollen. Die künftigen MitarbeiterInnen sollen spätestens mit Fertigstellung des neuen technischen Rathauses ihre Arbeit aufnehmen können.

Die Bezeichnung „Referat“ und „Referent“ waren ein kritischer Aspekt, da die Ismaninger Gemeindeverwaltung bislang nicht in Referaten strukturiert ist. Die AntragstellerInnen machten in der Gemeinderatssitzung deutlich, dass es ihnen nicht um die konkrete Bezeichnung und Verortung der Stelle geht, sondern um die Etablierung eines zentralen Ansprechpartners sowie die Unterstützung der Ismaninger Unternehmen bei einer nachhaltigeren und ökologischeren Ausrichtung der Kern des Antrags waren.

Hervorgehoben wurde zudem, dass die Verwaltung bislang be-

reits hervorragende Arbeit in diesen Bereichen geleistet hat, aber dass aufgrund der immensen Herausforderungen, wie beispielsweise dem Klimawandel, die bisherigen Anstrengungen noch weiter verstärkt werden müssen.

So ist eine nachhaltigere und ökologischerer Ausrichtung und das Voranbringen der Digitalisierung essenziell für den Erhalt und die Weiterentwicklung der lokalen Wirtschaft und muss mit zusätzlichem qualifizierten Personal weiter unterstützt werden.

Um den Anforderungen für die Zukunft gerecht zu werden und dabei sowohl Ökonomie als auch Ökologie zu vereinbaren und eine gesunde innerörtliche Einkaufsstruktur zu erhalten, ist nach Überzeugung der AntragstellerInnen ein enger und proaktiver Dialog mit den ortsansässigen Unternehmen, sowie die Förderung der Entstehung von Gründerzentren erforderlich. Im Vorfeld der Sitzung wurden von Seiten der AntragstellerInnen 110 Unternehmen in Ismaning zu ihrer Meinung befragt, von denen 101 diesen uneingeschränkt unterstützen.

Ismaning geht mit dem Beschluss des Gemeinderats einen wichtigen Schritt auf dem Weg zu dauerhaft ökologischer Verträglichkeit und zugleich wirtschaftlicher Leistungsfähigkeit, verbunden mit der Chance neue und nachhaltige Geschäftspotenziale zu erschließen. Wir freuen uns sehr, dass wir mit unserem Antrag den Anstoß zu diesem wichtigen Schritt geben konnten und noch mehr, dass die Umsetzung nun auf einem breiten Konsens im Gemeinderat aufbauen kann.

Die CSU/FDP Fraktionsgemeinschaft und Fraktion Bündnis 90/Die Grünen

www.boxenstop-ismaning.de



VON POLL
IMMOBILIEN®

IHRE IMMOBILIENSPEZIALISTEN IN ISMANING UND UMGEBUNG

Von der kostenfreien und unverbindlichen
Marktpreiseinschätzung Ihrer Immobilie bis zur
Übergabe stehen wir tatkräftig an Ihrer Seite.



Hans Ingo Schwarze



Münchener Straße 51 | 85737 Ismaning
T.: 089 - 41 11 927 0 | ismaning@von-poll.com



Steinbeißer Entsorgung

- ◆ Containerdienst (in verschiedenen Größen)
- ◆ Selbstlader (mit Lkw)
- ◆ Baustellen- & Gewerbeabfälle
- ◆ Fachmännische Wertstoffsortierung
- ◆ Sperrmüll, Holz, Metall, Schutt, Altpapier, etc.
- ◆ Gartenabfälle, Sträucher, etc.

**Wir sind Ihr Partner wenn es um Entsorgung
geht - schnell, zuverlässig und fachmännisch.**

Bruckmalstr. 23 • 85737 Ismaning
☎ 0 89 / 96 58 52 • Fax: 089 96 20 97 88
E-Mail: info@Steinbeisser-Entsorgung.de

Sprecher für bayerische Kasperlgschichten (Ju-
gendliche, bayrisch sprechende) für Kasperl und
Sepperl für geplantes Hörbuch/CD Projekt ge-
sucht. Tel. 0163 17 44 231

TRANSPORTSERVICE



ADAM
(0 89) 99 68 63 07

Professionelle Umzüge für
Privathaushalte und Firmen:

- Kostenlose Besichtigung
inkl. Kostenvoranschlag
- Umzug, Montage, Einlagerung
- Verkauf u. Verleih von
Kartongagen

Transportservice Adam GmbH
Moarstraße 14 • 85737 Ismaning



www.transportservice-adam.de

Die Kaffeebohne Caffé-Bar

Reparaturen & Verkauf
von Haushalts- und Gewerbemaschinen



jura **Saeco** **la Pavoni** **GAGGIA**

Öffnungszeiten: Mo. - Fr. 10⁰⁰ - 18⁰⁰ Uhr **24-Std-Service** zzgl. € 29,-
Theresienstr. 67 • 85399 Hallbergmoos • Tel. 0811-12 69 00 13
www.die-kaffeebohne.de

Suche (renovierungsbedürftig) Einfamilienhaus,
Reihenhaus oder Eigentümerwohnung in Ismaning oder
Umgebung. Verkäufer kann das Objekt auf Wunsch
weiterhin bewohnen. Von Privat: 0171 6510175



**Professionelle Französisch-Nachhilfe
Auch Online per Videokonferenz**

www.frommberger-nachhilfe.de

B. Frommberger ☎ 089 / 96 50 22
staatlich geprüfte Diplombdolmetscherin

In Ismaning zu mieten gesucht

Älteres Ismaninger Ehepaar ohne Anhang und
Haustier, NR, sucht zum nächst möglichen
Zeitpunkt eine bezahlbare 3-Zi. Wohnung.
Tel. 089 96 125 29

Wir kaufen Wohnmobile + Wohnwagen

03944-36160, www.wm-aw.de Fa.

**Ab SOFORT: Private Kleinanzeigen bis zu zwei Zeilen:
KOSTENLOS**



Immobilien + Bauträger

Peter J. Maier GmbH

Suche laufend baureife Grundstücke • Vermittlung / Kauf /
Verkauf / Verwaltung von Haus und Grundbesitz • Bebauung

- Übernahme von Bauüberwachung u. Bauleitung
- Vertrieb + Montage von Natursteinarbeiten

Pfr.-Seeanner-Str. 8 • 85748 Garching
Tel.: 0 89 / 3 20 14 97 • Fax 0 89 / 3 20 55 77



Sozialamt Ismaning sagt DANKE

Wir bedanken uns herzlich bei den Bergfreunden Ismaning e.V. für die großzügige Spende von 500 €, die uns für den „Sozialen Topf“ zur Verfügung gestellt wurden. Mit diesem Geld können wir Menschen in Not unbürokratisch und schnell helfen. Wir freuen uns sehr über diese Zuwendung.

Auf dem Foto oben: (v.l.n.r.) Marianna Abelshauer (Gemeinde Ismaning) freut sich über die Spende der Bergfreunde die Vorstand Horst Teschner und Schatzmeister Robert Simmeth an das Sozialamt übergeben haben.

Foto: Gemeinde Ismaning, Quelle: Gemeinde Ismaning

Besuch aller Veranstaltungen nur mit Voranmeldungen möglich

Wir möchten Sie darauf hinweisen, dass für den Besuch aller Veranstaltungen, auch für diejenigen, die wir in Kooperation mit der Volkshochschule Ismaning durchführen, eine Voranmeldung unbedingt notwendig ist.

Ihre Gemeindebibliothek

Ihr leistungsfähiger Partner vor Ort!

 **Raiffeisen-Lagerhaus Ismaning**

Nutzen Sie unsere Stärken:

- **Hochwertige Produkte zu fairen Preisen**
- **Premium-Heizöl für weniger Heizölverbrauch, weniger Ruß und höhere Betriebssicherheit.**
- **Termingerechte Lieferung**
- **Immer in Ihrer Nähe**

Mayerbacherstraße 45 • 85737 Ismaning

 **089/969979-0**

Haben Sie Fragen?
Unser kompetentes
Team berät Sie gerne.



VR-Bank Ismaning
Hallbergmoos Neufahrn eG 

Mo bis Do: 8.00 – 12.00 Uhr und 13.00 – 17.00 Uhr • Freitag bis 16.00 Uhr

www.raiffeisen-ismaning.de

Volkstrauertag 2020

Liebe Vereine,
den bevorstehenden Volkstrauertag am Sonntag, 15. November 2020, werden wir aufgrund der Hygienevorgaben anders als sonst begehen müssen. So wird es zum Beispiel keinen Fahnenzug von der Kirche zum Kriegerdenkmal geben, um dort die Toten zu ehren. Da der Volkstrauertag aber eine herausragende Bedeutung hat, werden wir ihn, so gut wie es geht, im Innenhof der katholischen Kirche begehen. Dafür benötigen wir Ihr Verständnis und Ihre Mithilfe, da auch der Innenhof nur für eine begrenzte Teilnehmerzahl zur Verfügung steht. Wir bitten Sie, sich im Vorfeld anzumelden. Pro Verein können maximal fünf Personen angemeldet werden.

Ihre verbindlichen Anmeldungen mit vollständigem Namen und Email-Adresse geben Sie bitte **bis Freitag, den 30. Oktober 2020**, bei Frau Pinkpank, Telefon 089 960900-142; E-Mail mpinkpank@ismaning.de, ab.

Um dem Volkstrauertag auch unter den gültigen Hygiene- und Abstandsregeln einen würdigen Rahmen zu geben, stehen wir einer Fahnenabordnung positiv gegenüber, wenn diese in verminderter Anzahl (1 Person) vollzogen wird. Die Veranstaltung findet bei jedem Wetter statt. Ich danke Ihnen für Ihr Verständnis und verbleibe mit freundlichen Grüßen

Dr. Alexander Greulich
Erster Bürgermeister



Bilderbuchkino „Knuddelfant und Lenny bei den Löwen“ (von Nina Hundertschnee) Am 26. Oktober 2020 um 16.00 Uhr in der Seidl-Mühle

Sie sind beste Freunde und passen immer aufeinander auf. Mit seinem liebsten Kuscheltier traut sich Lenny fast alles. Heute geht es in den Zoo. Knuddelfant und Lenny haben keine Angst vor großen Tieren. Plötzlich brüllt etwas ganz laut. Ist Knuddelfant etwa allein im Raubtierhaus? Unsere Vorlesestunde dauert ca. 20 Minuten.

Aufgrund der begrenzten Teilnehmerzahl ist eine Voranmeldung zwingend notwendig.
Für alle Kinder von 3 bis 8 Jahren

In der Gemeindebibliothek

Musiktheorie-Kurs der Musikschule als Ergänzung zum Instrumental-/Vokalunterricht

Der Theoriekurs der Musikschule Ismaning ist eine sinnvolle Ergänzung zum Instrumental- und Vokalunterricht und kann auch als Vorbereitung für die Leistungsprüfungen D1 und D2 genutzt

werden. Dieser Kurs läuft im halbjährlichen Rhythmus und umfasst jeweils 10 Unterrichtseinheiten. Nach der Herbstferienwoche starten die Winterkurse: **Ab 10. November** läuft der „Musiktheorie

D1“-Kurs immer dienstags, 19.00-19.45 Uhr, der sich als Einstieg für Neulinge eignet. Der Anfängerkurs vermittelt die grundlegenden Theoriekenntnisse anhand vieler praktischer Übungen und integriert ebenso regelmäßig Gehörbildung. Donnerstags, **ab 12. November**, ebenfalls 19.00-19.45 Uhr, kann das Wissen im „Musiktheorie D2“-Kurs für Fortgeschrittene vertieft werden.

Die Theoriekurse sind eine ideale Vorbereitung auf die Freiwilligen Leistungsprüfungen, aber auch unabhängig von den Prüfungen wird dieser Kurs allen Schülerinnen und Schülern empfohlen. Das Verständnis musikalischer Zusammenhänge wird erheblich erweitert, was wiederum das eigene Musizieren erleichtert und erlebnisreicher macht.

Die Kurse mit maximal 8 Teilnehmenden beinhalten jeweils 10 Termine, für die eine Kursgebühr von insgesamt 21,- Euro erhoben wird. Anmeldungen sind online möglich auf der Homepage der Musikschule: <http://www.musikschule-ismaning.de/anmeldung/>



Foto: © Elena Drobychevskaja

Vernissage am Fr., 06.11.2020, 19 Uhr im Bürgerhaus Elena Drobychevskaja: Malerei und Grafik

In ihrer Ausstellung im Bürgerhaus präsentiert die weißrussische Künstlerin Elena Drobychevskaja ein breites Spektrum ihrer Werke, das von großformatigen Öl- und Acrylmalereien auf Leinwand bis hin zu grafischen Arbeiten reicht. Flüssige Ölfarben, gemischt mit Kohle, benutzt die Malerin gezielt für die Darstellung von Tieren auf großer Leinwand. Sowohl die klare und intensive Farbauswahl als auch die Farbverläufe unterstreichen die dramatische Dynamik und Kraft der in Bewegung gezeichneten Stiere und Pferde. Die teilweise aggressiv und ungezähmt wirkenden Tiere können vielfältige Gefühle beim Betrachter auslö-

sen, vielleicht sogar provozieren. Als Gegenpol zu den Tierbildern sind Acrylbilder und grafische Arbeiten auf Papier mit Porträts von Menschen zu sehen. Zur Eröffnung der Ausstellung am Freitag, 6. November um 19 Uhr im Bürgerhaus Unterföhring lädt die Künstlerin Sie und Ihre Freunde herzlich ein. Der Eintritt ist frei. Wir bitten um Ihre verbindliche Anmeldung unter Tel. 089/95081-506 oder ticket@unterfoehring.de, damit wir bereits im Vorfeld für die derzeit auferlegten Abstands- und Hygienemaßnahmen sorgen können. Dauer der Ausstellung: bis 20.12.2020



Foto: © Andreas Reiter

Kabarett am Do., 12.11.2020, 20 Uhr in der Schulaula Ulan & Bator: Zukunft Deutschlands feinste Absurdisten sind zurück!

In ihrem neuen Programm „Zukunft“ perlen aus den bunten Strickmützen von Ulan & Bator wieder irrwitzige Ideen: Seien es Pina-Bausch-tanzende Fabrikarbeiter, ein mutierter Käse, der Bleiberecht verlangt, oder der zur psychedelischen Achterbahnfahrt geratene Arbeitstag im Großraumbüro – was andere nicht einmal in Worte fassen können, spielen diese beiden ziem-

lich anders gestrickten Kabarettisten in wahnwitzigen Szenen. Doch selbstverständlich gibt's auch ein Wiedersehen mit Rudolf Nurejew, dem Stuhlkonzert und anderen ihrer Klassiker. Und auch in „Zukunft“ braucht das vielfach preisgekrönte Duo nicht mehr als eine leere Bühne, ihre Musikalität, ihr Theaterhandwerk und ihre legendäre Spielfreude!

BürgerhausUnterföhring

Sa., 24.10.2020, 20 Uhr (Premiere),
So., 25.10.2020, 14 und 20 Uhr,
Fr., 30.10.2020, 20 Uhr,
Sa., 31.10.2020, 20 Uhr,
Schauspiel

Ja, wo gibt's denn so was?
Zum 10-jährigen
Bestehen des Bürgerhauses
20,00 € (ermäßigt 15,00 €)

Mi., 28.10.2020, 16 Uhr, Schulaula
Familienmusical
Till Eulenspiegels lustige Streiche
Für Kinder ab 5 Jahren
5,00 € (Erwachsene 10,00 €)

Fr., 06.11.2020, 19 Uhr, Bürgerhaus
Ausstellungseröffnung
Elena Drobychevskaja:
Malerei und Grafik
Dauer: bis 20.12.2020
Eintritt frei
Wir bitten um Voranmeldung

So., 08.11.2020, 15 Uhr, Bürgerhaus
Kinder-Kino
Shaun das Schaf – UFO Alarm
5,00 € (Kinder: 3,00 €)

Do., 12.11.2020, 20 Uhr, Schulaula
Kabarett
Ulan & Bator: Zukunft
12,00 € (ermäßigt 10,00 €)

Mi., 18.11.2020, 20 Uhr, Schulaula
Kabarett
Lutz von Rosenberg Lipinsky:
Demokratie oder: Die Wahl der Qual
12,00 € (ermäßigt 10,00 €)

So., 22.11.2020, 19 Uhr, Bürgerhaus
Schauspiel
Gilla Cremer:
Die Dinge meiner Eltern
23,00 € (ermäßigt 18,00 €)

Voranmeldung und Reservierung
unter 089/950 81 506,
ticket@unterfoehring.de oder
Bürgerhaus, Münchner Str. 65,
Unterföhring
Di, Do, Fr 13.00 – 19.00 Uhr und
Mi, Sa 10.00 – 14.00 Uhr



Richard Zrenner GmbH

Vorrichtungs- und Werkzeugbau

Ausbildungsplätze ab 01.09.2021 zum Feinwerkmechaniker (m/w)

Das erwartet Dich bei uns:

- Eine anspruchsvolle und abwechslungsreiche Ausbildung in einem familiengeführten mittelständischen Unternehmen
- Eigene Ausbildungswerkstatt mit Hand- und Maschinenarbeitsplätzen
- Innerbetriebliche Prüfungsvorbereitung
- Möglichkeiten zur fachlichen und persönlichen Weiterentwicklung
- Mitarbeit in einem sehr engagierten und erfahrenen Team mit gutem Betriebsklima
- Attraktive Rahmenbedingungen mit angemessener Bezahlung
- Gute Verkehrsanbindungen
- Übernahmechancen nach erfolgreicher Ausbildung

Voraussetzungen:

- Mittlerer Bildungsabschluss
- Qualifizierender Abschluss der Mittelschule

Unsere Anforderungen an Dich:

- Motivation und Lernbereitschaft
- Zuverlässigkeit und Teamfähigkeit
- Eigeninitiative und Zielorientierung

Du bist neugierig geworden?

Dann freuen wir uns auf vollständige Bewerbungsunterlagen an:
Richard Zrenner GmbH - Adalperstr. 47 - 85737 Ismaning
www.zrenner.com - E-Mail: bewerbung@zrenner.com

Das Giftmobil besucht Ismaning am Mittwoch, 11. November 2019 von 10.15 Uhr - 11.15 Uhr am Wertstoffhof, Osterfeldstraße 25. Hier können nur haushaltsübliche Kleinmengen (maximale Gebindegröße 25 Liter oder 25 kg, maximal 2 Gebinde) angenommen werden.



Professionelle Französisch-Nachhilfe Auch Online per Videokonferenz

www.frommberger-nachhilfe.de

B. Frommberger ☎ 089 / 96 50 22
staatlich geprüfte Diplombolmetscherin

Sie brauchen Hilfe im
Garten oder rund um Ihr
Haus?



Hausmeisterservice

Ich freue mich auf Ihren Anruf

DANIEL ALLMANSHOFER

Tel.: +49 151 234 630 85

GOLDANKAUF

Goldschmiedemeisterin Elisabeth Wendland-Vogel
Bahnhofplatz 5, 85737 Ismaning, Telefon: 089 9503918

REDAKTION

redaktion@ismaninger-rundschau.de - info@ismaninger-rundschau.de

www.ant-verlag.de - Tel.: 08 11 / 87 21

Anzeigen- und Redaktionsschluss für die Ausgabe
am 06. November 2020 ist der 30. Oktober 2020

Gemeindewerke Ismaning (GWI) Bereitschaftsdienste

Die Verwaltung der GWI-Gemeindewerke Ismaning befindet sich in der Mayerbacherstr. 42, 85737 Ismaning. Sie erreichen die einzelnen Abteilungen unter folgenden Telefonnummern:

Verwaltung GWI - SVI - GVI: 089 / 960 576 0
Stromrech. u. Preisausk.: 089 / 960576-16

/-17/-18/

Stromneuanschlüsse: 089 / 960 576 - 21
Wasser u. Abwasserabr.: 089 / 960 576 - 12
Kanal- u. Wasseranschl.: 089 / 960 576 - 25
Gasabr.- u. Preisauskunft: 089/960576-16

/-17/-18/

Gasneuanschlüsse: 089 / 960 576 - 21
Hallenbad: 089 / 2354-7500
Wasserwerk: 089 / 965 663
Kläranlage: 089 / 960 573 - 80
Straßenbeleuchtung: 089/ 969 992 - 27

Die Öffnungszeiten der GWI-Gemeindewerke Ismaning sind von Montag - Freitag 08.00 bis 12.00 Uhr, sowie Montag 14.00 bis 18.00 Uhr und Mittwoch 14.00 bis 16.00 Uhr.

Den Bereitschaftsdienst der GWI-Gemeindewerke Ismaning erreichen Sie unter folgenden Telefonnummern:

Wasserbereitschaft: 0171 / 7345 743
Abwasserbereitschaft: 0171 / 7345 744
Stromstörungsstelle: 0941 - 2800 3366
Gasstörungsstelle: 089 / 15 30 16

Der Bereitschaftsdienst gilt nur für das öffentliche Leitungsnetz in den Straßen und für die Hausanschlüsse bis zum Wasserzähler bzw. Kanalrevisionschacht. Bei Fragen stehen Ihnen die Mitarbeiter der GWI-Gemeindewerke Ismaning gerne zur Verfügung.

NOTRUFTAFEL

- Notruf Rettungsdienst 112
- Feuerwehr 112 oder 66 20 23
- Polizei Notruf 110
- Polizeiinspektion Ismaning 962 43 10
- Ärztliche Bereitschaft (außerhalb der Sprechzeiten) 116 117
- Zahnärztliche Bereitschaft 723 30 93 oder www.notdienst-zahn.de
- Giftnotruf 19 2 40
- Beratungsstelle für Suizid-Gefährdete 33 40 41
- Frauennotruf 76 37 37
- Gewalt gegen Frauen 08000 116016
- Telefonseelsorge (evangelisch) 0800 - 111 - 0 - 111
- Telefonseelsorge (katholisch) 0800 - 111 - 0 - 222
- Strom Störungsstelle SVI 09 41 - 28 00 33 66
- Abwasserbereitschaft GWI 0171 - 734 57 44
- Gasstörungsstelle SWM 15 30 16
- Wasserbereitschaft GWI 0171 - 734 57 43
- Notruf für Suchtgefährdete 28 28 22
- Anonyme Essgestörte 89 43 02 80
- Anonyme Alkoholiker 19 295
- Anonyme AIDS-Beratung 55 03 55 20



Velociped-Club Ismaning 1898

Kultur im Ismaninger Schlosspark



KALLMANN-MUSEUM
ISMANING

SCHLOSSMUSEUM
ISMANING



Galerie
im Schlosspavillon

GALERIE IM SCHLOSSPAVILLON

**Eine Insel in Bayern
Die Grafschaft auf dem Isarrain
1319 – 2019**

bis 1. November

2019 jährte sich die Gründung der „Grafschaft auf dem Isarrain“ zum 700. Mal. Aus diesem Anlass wurde eine Wanderausstellung zusammengestellt, in der Geschichte und Bedeutung dieser zum weltlichen Herrschaftsbereich der Freisinger Fürstbischöfe gehörenden Grafschaft beleuchtet werden.

**Anja Bolata – Gezackt,
gefiedert und gerollt
Natur in Malerei und Zeichnung**
8. November bis 20. Dezember

SCHLOSSMUSEUM

**Historische Fotoschätze
Orts- und Vereinsgeschichte
im Spiegel alter Fotografien**
24. Oktober bis 31. Januar 2021

Begeben Sie sich auf eine Zeitreise durch das alte Ismaning! Spätestens ab 1900 war der Siegeszug der Fotografie nicht mehr aufzuhalten. Reisefotografen kamen bis in die kleinsten Dörfer, um Gebäude, Menschen und Ereignisse abzubilden. Heute sind diese frühen Aufnahmen ein wahrer Schatz, denn nichts zeigt die Veränderungen im Orts- und Landschaftsbild, im gesellschaftlichen Leben so deutlich wie die Fotografie.

Die Ausstellung zeigt Fotos aus der Zeit zwischen ca. 1890 bis in die 1930er-Jahre aus dem Bestand des Schlossmuseums, des Gemeindearchivs sowie aus Vereins- und Privatbesitz.

KALLMANN-MUSEUM

**Hans Jürgen Kallmann –
Werke aus der Sammlung**
24. Oktober bis 22. November

Der Herbst steht ganz im Zeichen des Museumsgründers Hans Jürgen Kallmann (1908-1991), dessen Schaffen das Kallmann-Museum in einer Überblicksschau umfassend vorstellt.

KONZERT IM KALLMANN
6. November um 20 Uhr

„Bastian Stein Trio - An Eel's Trip".
Bastian Stein (Trompete), Phil Donkin
(Bass), James Maddren (Schlagzeug).

Der in Köln lebende Trompeter Bastian Stein ist ein ausgeprägter Individualist, der uns in seiner Musik einen tiefen Einblick in die Welt seiner Gefühle, Empfindungen und Maximen gewährt.

WUSSTEN SIE SCHON, DASS ...

... die älteste Luftbildaufnahme Ismanings aus der Zeit um 1918 stammt? Im Schlossmuseum können Sie einen Nachdruck dieses Fotos sowie weitere Luftbilder mit Detailansichten des Ortes aus den 1950er-Jahren erwerben.

Reservierungen und Informationen bei Schlossmuseum oder Kallmann-Museum

www.kallmann-museum.de

www.schlossmuseum.ismaning.de

www.galerie-schlosspavillon.de

Liebevolles Zuhause gesucht ...



MANGO ist noch ein Welpen. Geboren wurde er im März 2020, ist ruhig und ausgeglichen, bei Fremden eher etwas zurückhaltend und mit anderen Hunden kommt er gut aus. Katzen mag er nicht so. Seine neue Familie sollte Zeit und Geduld haben, da er noch wenig kennt, auch noch keine Grundkommandos.

Sowohl MANGO als auch die anderen Schützlinge auf dieser Seite hoffen auf ein neues würdevolles Leben und ein gutes Zuhause.

Wer kann sie zu sich holen?!

Diese Seite wird durch folgende Sponsoren ermöglicht!

KLEMA
GmbH
Kranverleih GmbH
Schwertransporte - Maschinenumzüge
München: Tel: 089 / 96 80 30 • Fax: 089 / 96 35 35
www.klema.de

RITTER
www.ritter-gebaeudemanagement.de
Tel.: 089 / 30 65 88 80

Hausmeisterservice & Objektbetreuung im Großraum München
Auszug aus unserem Leistungsverzeichnis:

- Hausmeisterservice
- Fassaden- und/oder Glasreinigung
- Reinigung Büro- und Allgemeinflächen
- Tiefgaragencleaning
- Baureinigung



DRAGO ist auch noch ein Welpen, geboren im Mai 2020. Er ist ein Drahthaar Rüde, der aus einer Tötungsstation gerettet wurde. Er ist temperamentvoll und sehr menschenbezogen und sucht die passenden Menschen, die Haus und Garten haben.



MOCCADOR ist ein hübscher Junghund, wird ausgewachsen mittelgroß und ca. 20 Kg Gewicht haben, er ist im Februar 2020 geboren. Er ist entspannt und unkompliziert, ist sehr menschenbezogen und mag auch Kinder und andere Hunde.



BIANKA ist eine liebe kleine Mischlingshündin, geboren im April 2016 und 31 cm groß. Sie lebte auf der Strasse und konnte mit viel Geduld in den Tierrettungshof gebracht werden, wo sie nach und nach wieder Vertrauen gewinnt und ihre Angst überwinden konnte. Sie zeigt sich selbstbewusst bei vertrauten Personen und hat gute Bindungen aufgebaut, sie ist mit allen anderen Hunden verträglich, läuft gut an der Leine und liebt es spazieren zu gehen. **Wer kann Bianka zu sich holen ?**

Kontakt für die Hunde:

www.tiere-in-not-bayern.de - Telefon: 089 - 28 23 07

Alle zu vermittelnden Hunde sind kastriert, gechipt, geimpft und haben einen EU-Pass (Heimtierausweis). Geben Sie Ihrem Herzen einen Ruck und einem dieser Tiere eine Chance auf ein neues Leben.



Aktueller Gesundheitstipp: Husten

Dr. Aurnhammer

Trotz aller Covid-Schutzmaßnahmen greifen sie langsam wieder um sich: die klassischen Erkältungskrankheiten. Besonders wenn damit Husten verbunden ist, kommen derzeit zu dem gesundheitlich quälenden Husten noch die ängstlichen Blicke anderer Leute in der Öffentlichkeit, da jeder bei Husten sofort an „Corona“ denkt.

Husten dient eigentlich der Reinigung der Lunge von Staub, Schmutz und Schleimsammlung. Er kann allerdings auch z.B. durch Allergien bedingt sein. Im Falle einer Erkältung ist der Husten auf eine Entzündung der Atemwege / Bronchien zurückzuführen.

Am Anfang der Erkältung steht häufig ein trockener, oft schmerzhafter Reizhusten, der sich in der Nacht und im Liegen oft verstärkt. Diesen Husten kann man vorübergehend mit hustenstillenden Mitteln behandeln. Durch Lutschtabletten kann der lästige Hustenreiz tagsüber zudem gemildert werden.

Im Laufe der Erkältung wird der Reizhusten oft vom sog. „produktiven“ Husten, der mit Schleimbildung verbunden ist, abgelöst. Der Hustenstiller sollte dann durch Mittel ersetzt werden, die dafür sorgen, dass der Schleim besser und schneller abgehustet werden kann.

Auch pflanzliche Hustensäfte, die meist Thymian, Primelwurzel oder Efeu enthalten

unterstützen das Lösen des Schleimes und beruhigen die gereizten Atemwege. Gleiches gilt für Mittel mit ätherischen Ölen, die in Kapselform eingenommen werden.

Durch die Zufuhr einer ausreichend großen Menge Flüssigkeit (> 2 Liter pro Tag), z.B. in Form von Bronchialtees verstärkt sich der schleimlösende Effekt. Außerdem ist es sehr nützlich zu inhalieren und dadurch die Schleimhäute feucht zu halten. Der Zusatz von passenden ätherischen Ölen verstärkt diesen positiven Effekt. Dabei ist allerdings zu beachten, dass nicht alle Präparate für Kinder geeignet sind.

Als allgemeine Tipps bei Husten sind folgende Maßnahmen sinnvoll: Raumluft feucht halten, Hals warm halten, körperliche Anstrengung vermeiden.

Sollte der Husten mit hohem Fieber, eitrigem oder blutigem Auswurf verbunden sein oder länger als bei einer gewöhnlichen Erkältung andauern, sollte unbedingt ein Arzt hinzugezogen werden. Generell ist in den momentanen Zeiten natürlich bei Erkältungssymptomen, die über einen leichten Schnupfen hinaus gehen eine Covid-19-Infektion möglich und diese sollte unbedingt durch einen entsprechenden Test ausgeschlossen werden.

Wichtig ist auch zu wissen, dass manche Medikamente Husten auslösen können. Vor allem Patienten, die blutdrucksenkende Medikamente einnehmen, sollten das im Hinterkopf haben und bei länger anhaltendem Husten mit ihrem Arzt oder Apotheker das Thema besprechen.



Isla Cassis
60 Pastillen
UVP € 9,72
€ 5,45
unser Preis



Sie sparen **44%**

Wick DayNait
16 FTA
UVP € 14,13
€ 8,45
unser Preis



Sie sparen **40%**

**Gutschein*
15 % Rabatt**
auf einen Artikel Ihrer Wahl*.
Gültig von 23.10.2020 – 06.11.2020
* Ausgenommen sind rezeptpflichtige Arzneimittel, Zuzahlungen und Bücher. Pro Aktionszeitraum nur ein Gutschein pro Person einlösbar.

Bahnhofstraße 26, Ismaning, Telefon: 089 968688, www.apotheken-ismaning.de

Impressum

Herausgeber:
ANT musik & verlag, Maria Sabbas-Scouras
Birkenecker Str. 13, 85399 Hallbergmoos
Tel.: 08 11 - 87 21, Telefax: 08 11 - 27 23
E-Mail: info@ismaninger-rundschau.de
Gesamtverantwortlich für den Inhalt:
Maria Sabbas-Scouras (V.i.S.d.P.)
Redaktion: Maria Sabbas-Scouras, Julia Mey,
Michael Frisch
Layout: Ari Loukissas.

Die Ismaninger Rundschau wird kostenlos an alle Haushalte und Betriebe in Ismaning und Fischerhäuser verteilt. Die Artikel erscheinen unter der ausschließlichen Verantwortlichkeit der Autoren und stellen nicht immer die Meinung der Herausgeberin dar. Für unaufgefordert zugesandte Artikel und Fotos wird keine Gewähr übernommen. Diese werden auch nicht zurückgesandt.

Herstellung:
ANT Verlag, Maria Sabbas-Scouras
Nachdruck und Vervielfältigung von Bild und Text nur nach vorheriger Genehmigung.
Erscheinungsweise: 14-täglich, freitags
Auflage: 8.500 Stück



APOTHEKENNOTDIENST

Apotheken-Notdienst-Kalender vom 23.10.2020 bis 08.11.2020
Ismaning, Garching, Unterföhring, Aschheim, Kirchheim, Hallbergmoos

23.10.20	Spitzweck Apotheke, Münchener Str. 37, Garching, Tel: 089 329 09 30
24.10.20	Hallberg-Apotheke, Theresien Str. 63, Hallbergmoos, Tel: 0811 553 40
25.10.20	Korbinian Apotheke, Korbinianstr. 14, Ismaning, Tel: 089 96 60 50
26.10.20	Räter-Apotheke, Räter Str. 19, Kirchheim, Tel: 089 903 01 10
27.10.20	Apotheke Dr. Aurnhammer, Bahnhofstr. 26, Ismaning, Tel: 089 96 86 88
28.10.20	St. Emmeram-Apot., Am Gangsteig 5, Kirchheim-Heim., Tel: 089 903 72 12
29.10.20	Möven Apotheke, Münchener Str. 83, Unterföhring, Tel: 089 950 36 05
30.10.20	Sonnen Apotheke, Sonnenstr. 2, Aschheim, Tel: 089 903 39 39
31.10.20	Isar-Apotheke, Schleißheimerstr. 30a, Garching, Tel: 089 2441 6060
01.11.20	Amalien Apotheke, Bahnhofstr. 17, Ismaning, Tel: 089 - 96 84 54
02.11.20	Stadt-Apotheke, Münchener Str. 7, Garching, Tel: 089 329 09 10
03.11.20	St. Korbinians-Apotheke, Bezirksstr. 32, Unterschleißheim, Tel: 089 3105 248
04.11.20	Schloß-Apotheke, Schloss Str. 9, Ismaning, Tel: 089 96 91 45
05.11.20	Feringa Apotheke, Föhringer Allee 6, Unterföhring, Tel: 089 95 00 13 13
06.11.20	Brunnen Apotheke, Am Brunnen 18, Kirchheim, Tel: 089 90 33 34 33
07.11.20	Falken-Apotheke, Münchenerstr. 38, Ismaning, Tel: 089 9620 0412
08.11.20	St. Andreas-Apotheke, Heimstettener Str. 4c, Kirchheim, Tel: 089 90 35 257

THE ADVENTURES GO ON



Der Jeep® Compass 4xe Plug-in-Hybrid ist Teil eines neuen Mobilitätszeitalters und eine natürliche Weiterentwicklung der Jeep® Philosophie. Bis zu 50 km rein elektrische Reichweite und das Aufladen der Batterie während der Fahrt durch den Turbo-Benzinmotor oder an einer Ladestation machen aus ihm zwei Fahrzeuge in einem.

Entdecken Sie die neuen Jeep® 4xe Plug-in-Hybrid-Modelle – ab jetzt bei Ihrem teilnehmenden Jeep® Partner.

Finanzieren Sie den Jeep® Compass S 4xe ab 219 € mtl.¹ inklusive 4 Jahre Jeep® Garantie² und 2 Jahre Wartungspaket³. Profitieren Sie außerdem von bis zu 9.900 € Jeep® Umweltbonus⁴.

Kraftstoffverbrauch (l/100 km) nach RL 80/1268/EWG für den Jeep® Compass S 4xe 1.3 T4 (Benziner/Plug-in-Hybrid) 177 kW (240 PS) AT: ÜPE des Herstellers i. H. v. 45,425 – € abzgl. Jeep- und Händlerbonus i. H. v. 5.905 – €, zzgl. Überführungskosten Anzahlung 9.187 – €, Laufzeit 48 Monate, Nettodarlehensbetrag 30.333 – €, Sollzinssatz gebunden, p. a. 2,94%, effektiver Jahreszins 2,99%, Gesamtbetrag 33.561 – €, Schlussrate 23.203 – €, 1. Rate 284 – €, 46 Folgeraten à mtl. 219 – €. Nachlass, keine Barauszahlung. Die Kalkulation stellt zugleich ein repräsentatives Beispiel im Sinne des § 6a PaMGV dar. Verbrauchern steht ein Widerrufsrecht nach § 495 BGB zu. Für weitere Informationen und ein konkretes Finanzierungsangebot wenden Sie sich bitte an einen Händler Ihrer Wahl.

¹ Ein unwirblichches Finanzierungsbeispiel für Privatkunden der FCA Bank Deutschland GmbH, Salzstraße 138, 74076 Heilbronn, für den Jeep® Compass S 4xe 1.3 T4 (Benziner/Plug-in-Hybrid) 177 kW (240 PS) AT: ÜPE des Herstellers i. H. v. 45,425 – € abzgl. Jeep- und Händlerbonus i. H. v. 5.905 – €, zzgl. Überführungskosten Anzahlung 9.187 – €, Laufzeit 48 Monate, Nettodarlehensbetrag 30.333 – €, Sollzinssatz gebunden, p. a. 2,94%, effektiver Jahreszins 2,99%, Gesamtbetrag 33.561 – €, Schlussrate 23.203 – €, 1. Rate 284 – €, 46 Folgeraten à mtl. 219 – €. Nachlass, keine Barauszahlung. Die Kalkulation stellt zugleich ein repräsentatives Beispiel im Sinne des § 6a PaMGV dar. Verbrauchern steht ein Widerrufsrecht nach § 495 BGB zu. Für weitere Informationen und ein konkretes Finanzierungsangebot wenden Sie sich bitte an einen Händler Ihrer Wahl.

² 2 Jahre Fahrzeuggarantie und 2 Jahre gleichwertige Neuwagen-Anschlussgarantie Maximum Care der FCA Germany AG ohne Kilometerbegrenzung gemäß Ihren Bedingungen.
³ Das Wartungspaket beinhaltet die kostenfreie Durchführung gemäß Plan der programmierten Wartung für vom Hersteller vorgesehene Eingriffe für die Laufzeit von 24 Monaten und bis zu der gewählten maximalen Gesamtleistung von 30.000 km über das Wartungspaket EASY CARE gemäß dessen Bedingungen.

⁴ Jeep® Umweltbonus i. H. v. 9.900 – € bestehend aus Jeep- und Händlerbonus i. H. v. 2.790 – € und Umweltbonus i. H. v. 2.610 – € inkl. MwSt. sowie erhöhtem staatlichen Umweltbonus i. H. v. 4.500 – € gemäß den Förderrichtlinien des Bundesministeriums für Wirtschaft und Energie zum Absatz von elektrisch betriebenen Fahrzeugen. Der Bundesanteil ist gesondert beim Bundesamt für Wirtschaft und Ausfuhrkontrolle (BAFA) unter www.bafa.de zu beantragen und wird bewilligt, wenn die Förder Voraussetzungen vorliegen. Ein Rechtsanspruch besteht nicht. Der erhöhte Anteil des BAFA-Umweltbonus endet mit Erschöpfung der bereitgestellten Fördermittel, spätestens am 31.12.2021. Die Aufnahme auf die BAFA-Liste erfolgt noch.

Angebot gültig für nicht bereits zugelassene Neufahrzeuge bis zum 30.09.2020. Nicht kombinierbar mit anderen Aktionen. Beispielfoto zeigt Fahrzeug der Baureihe, die Ausstattungsmerkmale des abgebildeten Fahrzeugs sind nicht Bestandteil des Angebots. Jeep® ist eine eingetragene Marke der FCA US LLC.

EINE WERBUNG DER FCA GERMANY AG

4 JAHRE
JEEP GARANTIE
Ohne Kilometerbegrenzung²
2 JAHRE
WARTUNGSPAKET³
INKLUSIVE

DER NEUE JEEP® COMPASS
 PLUG-IN-HYBRID
Jeep®
DAS ORIGINAL

Ihr Jeep® Partner:

AUTO-CENTER AUENSTR. GMBH

Autorisierter Jeep® Verkauf und Service.

AUENSTR. 1
85737 ISMANING
Tel. 0049 89 99656160

verkauf@autowelt-schneider.de
autowelt-schneider.de